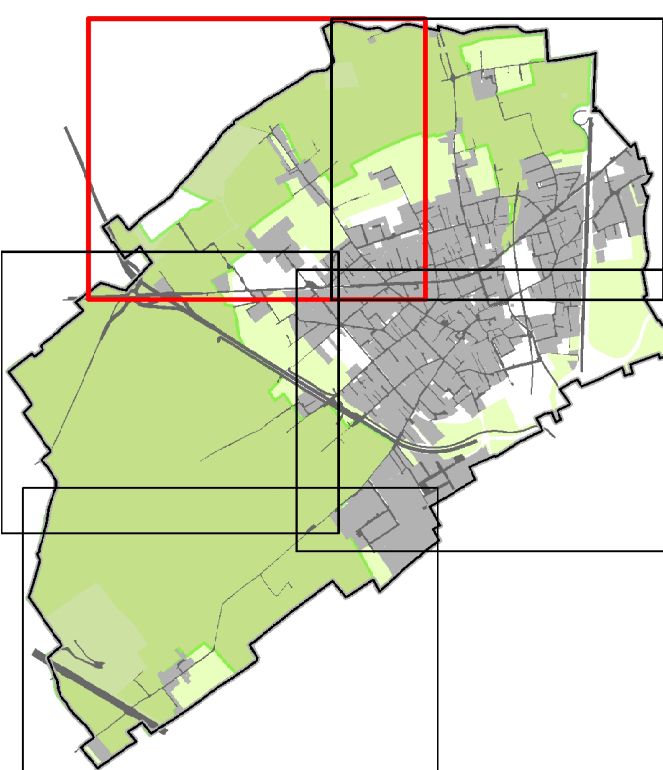


- Legenda**
- RIFERIMENTI TERRITORIALI**
- confine comunale
 - linea ferroviaria
 - nuovi tracciati viari della programmazione sovralocale (sistema Pedemontana) o locale
- VINCOLI**
- beni di valore storico architettonico - D.LIGS 42/2004
 - ambiti boschivi (D.Lgs 42/2004 - PIF)
 - fascie fluviali soggette a tutela paesistica (D.Lgs 42/2004) - 150 m
 - limite di rispetto ferroviario
 - limiti di rispetto stradale
 - rispetto cimiteriale - DPR 285/1990
 - fascia di rispetto del reticolo principale e minore - RD 368/1904
 - fascia di prima approssimazione di elettrodotti di alta tensione DM 29/05/2008
 - Ubicazione pozzi di captazione acqua potabile
 - Zona di rispetto dei pozzi di acqua potabile con criterio idrogeologico - DPR 236/88
 - gasdotti
 - fascia di attenzione per rispetto dei gasdotti soggetta a verifica all'atto di interventi di trasformazione del suolo
 - aree di rischio archeologico
- PRINCIPALI VINCOLI DESUNTI DALLO STUDIO GEOLOGICO COMUNALE**
- Classi di fattibilità geologica 3
 - contaminazione potenziale dei suoli
 - contaminazione accertata dei suoli
 - Classi di fattibilità geologica 4

COMUNE DI UBOLDO
PROVINCIA DI VARESE



PIANO DI GOVERNO DEL TERRITORIO



Professionista Incaricato:
architetto Fabrizio Ottolini

Tavola PDR D 2.1
VINCOLI

Scala
1:2.000

Data
Ottobre 2018



PIANO DELLE REGOLE